



Pasivní okna a dveře

MB-104 Passive

Nová generace okenních systémů **MB-104 Passive** vyniká skvělou tepelnou izolací, která jej předurčuje pro použití v pasivních domech a nízkoenergetické výstavbě. Pasivní standard byl potvrzen certifikátem z Institutu pasivních domů PHI v německém Darmstadtu. Systém rovněž poskytuje vysokou ochranu proti průniku vody, hluku a vzduchu.

Pro uspokojení nejvyšších nároků na design jsou k dispozici řešení jako skryté dveřní křídlo překryté okrasným panelem či možnost použití skrytých pantů.

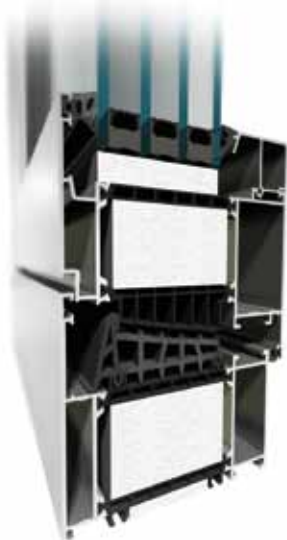
▪ U_w otvíravého okna od $0,53 \text{ W}/(\text{m}^2\text{K})^*$

▪ odolnost proti vloupání až RC3

▪ designové dveře s překryvným křídlem



OKNA MB-104 Passive



MB-104 Passive Aero



MB-104 Passive SI

Příkladové součinitele prostupu tepla U_w

SCHÉMA OKEN	ŘEZ A NEBO B	Prostup tepla U_w [W/m ² K]			
		Skelní rámeček Swisspacer ULTIMATE			
		4-sklo	3-sklo		
		$U_g=0,3$	$U_g=0,5$	$U_g=0,7$	
<p>1230</p> <p>1480</p> <p>A</p>	MB-104 Passive SI	<p>K519013X</p>	0,47	0,62	0,78
		<p>K519013X + K519104X</p>	0,56	0,68	0,80
<p>1230</p> <p>1480</p> <p>B</p>	MB-104 Passive AERO	<p>K819013X</p>	0,45	0,60	0,75
		<p>K819013X + K819104X</p>	0,52	0,64	0,76

DVEŘE MB-104 Passive



MB-104 Passive SI



MB-104 Passive SI

Příkladové součinitele prostupu tepla U_p

SCHÉMA DVEŘÍ	ŘEZ A NEBO B	Prostup tepla U_o [W/m ² K]		
		Skelní rámeček Swisspacer ULTIMATE		Panel tloušťky 60 mm
		3-sklo		
		$U_g=0,5$	$U_g=0,7$	$U_p=0,55$
	MB-104 Passive SI K519141X+K519161X+009204	0,81	0,94	0,79
	MB-104 Passive SI+ K519141X+K519161X+009204	0,72	0,85	0,70
	MB-104 Passive AERO K819141X+K819161X+009204	0,69	0,82	0,67



PARAMETRY A VÝHODY

- dvě varianty tepelné izolace (SI a AERO) splňující pasivní standard
- různá designová řešení – dveřní křídlo překryté okrasným panelem, skryté panty u oken nebo dveří
- vynikající izolace a těsnost
- široký rozsah zasklení až 81 mm
- různé typy kování
- odolnost proti vloupání RC1, RC2, RC3

TECHNICKÉ ÚDAJE	OKNA MB-104 PASSIVE	DVEŘE MB-104 PASSIVE
Hloubka rámu	95 mm	95 mm
Hloubka křídla	104 mm	95 mm
Tloušťka zasklení	rám: 27 – 72 mm křídlo: 34,5 – 81 mm	27 – 72 mm
MAX. ROZMĚRY A HMOTNOST KONSTRUKCE		
Max. rozměry křídla	š. až 1700 mm v. až 2900 mm	š. až 1400 mm v. až 3000 mm
Max. hmotnost křídla	160 kg	200 kg

TECHNICKÉ PARAMETRY	OKNA MB-104 PASSIVE	DVEŘE MB-104 PASSIVE
Průvzdušnost	třída 4, EN 12207:2001	třída 4, EN 12207:2001
Vodotěsnost	pro třídu AE 1800, EN 12208:2001	třídu E1200 Pa, EN 12208:2001
Tepelná izolace	U_W od 0,53 W/(m ² K)*	U_D od 0,53 W/(m ² K)**
Zatížení větrem	třída C5/B5, EN 12210:2001	třída C4/B5, EN 12210:2001

* – * U_W – pro otvíravé okno MB-104 Passive Aero s rozměry křídla 1700 × 2100 mm, se sklem $U_g=0,4$ W/(m²K)

** – U_D – pro panelové dveře MB-104 Passive Aero s rozměry křídla 1230 × 2180 mm