

# TERMOLUX

system FOR-TOP

Mostní 100/12 757 01 Valašské Meziříčí

tel.: 571 685 942

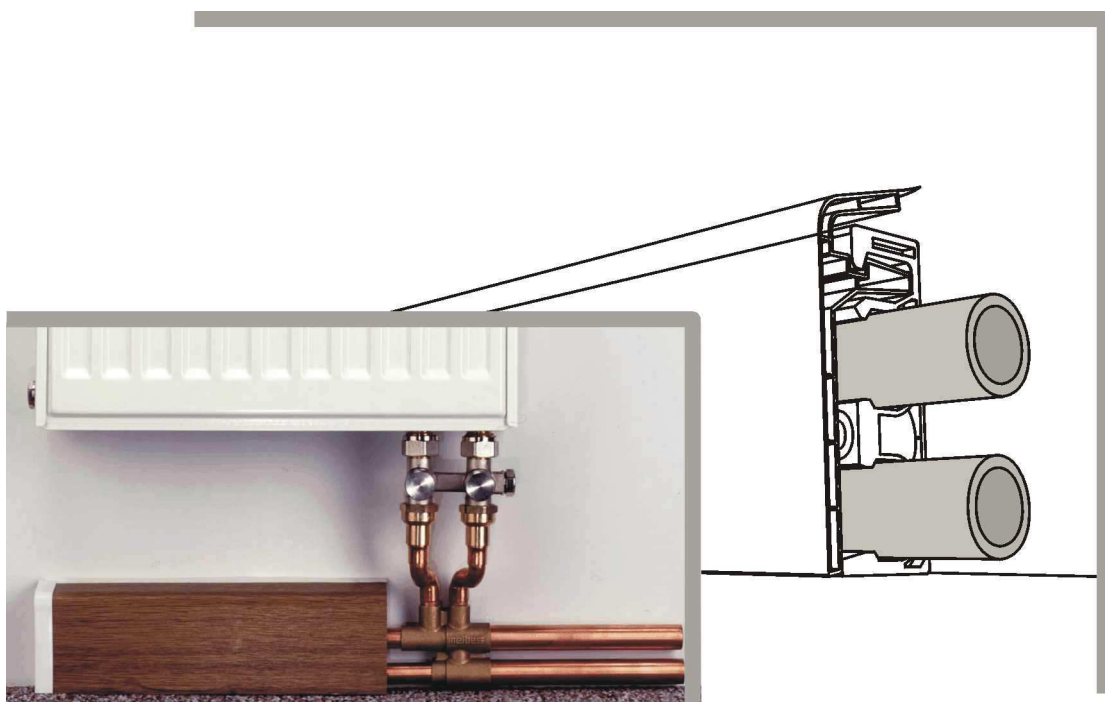


## System FOR-TOP

pro instalaci trubkových rozvodů

### Použití:

System FOR-TOP umožňuje instalaci trubek sanitárních rozvodů a otopných soustav včetně jejich napojování na omítku, za profilovou soklovou lištu. Je vhodný jak pro modernizaci stávajících soustav, tak při výstavbě nových objektů, zejména pro instalaci trubních systémů z mědi. **System FOR-TOP není vhodný pro instalaci rozvodů z polypropylenu.**



### Výhody:

- zjednodušení stavebních prací (žádné sekání drážek do zdiva) zejména v panelových domech
- odpadá stavební znečištění obytných prostor při rekonstrukcích
- nejsou nutné začišťovací a malířské práce
- jednoduchá montáž i demontáž a krátké montážní časy
- příznivý estetický vzhled krycích lišt
- možnost použití krycích lišt s různými dekory (imitace dřeva apod.)
- nedochází k usazování prachu na potrubí
- velmi snadný přístup pro případ opravy rozvodů

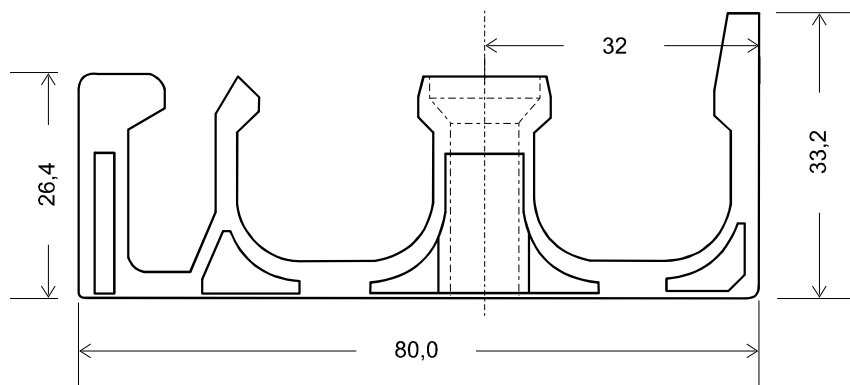
## Technický popis:

System FOR-TOP lze používat do průměru trubek 22 mm a teplota média proudícího v trubkách může být v rozmezí +10°C až +95°C.

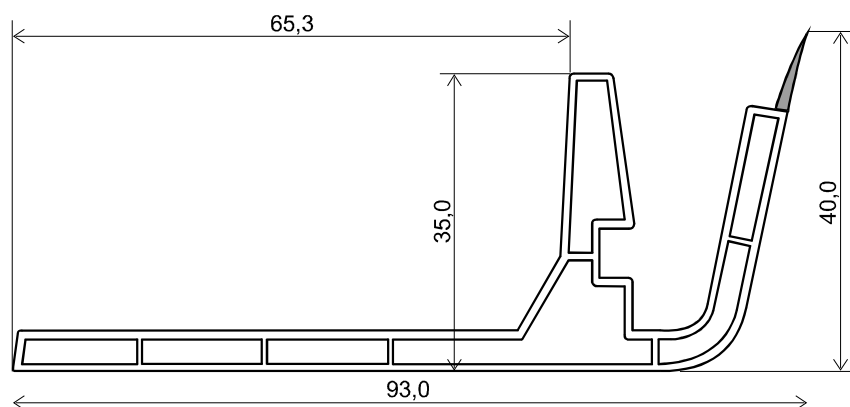
System FOR-TOP tvoří:

- upevňovací příchytky
- krycí lišty
- spojovací prvky (koncovky, rohy, spojky)

**Upevňovací příchytky** jsou vyráběny vstřikováním z polyamidu. Pomocí nich je uchyceno potrubí a na ně se následně připevňuje krycí lišta. Otvor pro šroub je konstruován pro upevňovací prvky dodávané firmou TERMOLUX. Pro montáž nedoporučujeme použít jiné upevňovací techniky.



**Krycí lišty** jsou příhradové profily vyráběné vytlačováním z houževnatého PVC v základní barvě bílé s koextrudovaným těsněním z bílého měkčeného PVC. Různých dezénů povrchu lišty se dosahuje polepením speciálními fóliemi.



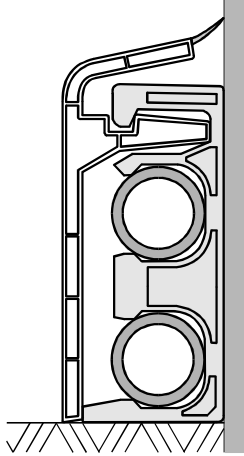
**Spojovací prvky** slouží ke kompletaci celého systému, to je k ukončování krycí lišty, rohovým spojům, napojování atd.

## Balení:

Lišty jsou dodávány v délkách 4m a jsou baleny po 10 ks v kartónových krabicích. Příchytky jsou baleny po 100 ks v plastových sáčcích nebo kartónových obalech.

## Montáž systému:

Příchytky se montují ke zdi pomocí hřebíkových hmoždinek nebo klasickou hmoždinkou s vrutem. Doporučená rozteč přichytek je 50 cm. U zakončení a vnějších rohů montujeme příchytky co nejbližší koncům lišty. U vnitřních rohů příchytku upevníme cca 10 cm od vnitřního rohu.



#### **Postup při montáži je následující:**

- rozměříme polohu příchytek
- vyvrtáme otvory do zdi a v případě klasických hmoždinek je vsuneme do otvorů
- přes příchytku zasuneme hřebíkovou hmoždinku do otvoru ve zdi
- příchytky upevníme a vyrovnáme
- instalujeme trubní rozvody
- uřízneme potřebnou délku lišty
- v případě vyústění trubky mimo krycí lišty (např. v místě přípojky k radiátorům) lištu nařízíme pilkou a potřebnou část vyštípeme kleštěmi
- v rozích oba konce krycí lišty zařízíme pod úhlem 45°
- připravenou lištu nasuneme na aretační výstupek příchytky a mírným tlakem natlačíme po celé délce

### **!!! Upozornění !!!**

**Při montáži nesmí prvky systému přijít do styku s otevřeným plamenem.  
Montáž nelze provádět při teplotách nižších než 10°C**

#### **Skladování a doprava:**

- Veškeré prvky skladujeme v původním balení v souladu s ČSN 640090.
- Nepřípustné je skladování při teplotách nižších než +5°C a na přímém slunci.
- Lišty doporučujeme skladovat na rovné ploše, aby nedošlo k jejich deformaci.
- Při manipulaci a dopravě netaháme výrobky po zemi nebo ložné ploše dopravního prostředku.
- Rovněž nelze s výrobky házet nebo je shazovat z ložné plochy.

#### **Ošetřování a údržba:**

- Systém FOR-TOP nevyžaduje po instalaci žádnou zvláštní údržbu.
- Lišty a spojovací prvky je možno čistit běžnými čisticími prostředky, které neobsahují abraziva.
- Je třeba dbát na to, aby při čištění nedošlo k poškrábání povrchu.
- Při provozu je nutno zabránit silnějším nárazům tvrdých a ostrých předmětů do krycí lišty.

#### **Objednávky:**

**TERMOLUX,s.r.o.**

Hranická 792

757 01 Valašské Meziříčí

**Tel: 571 685 942**

**Fax: 571 685 943**

**E-mail: [obchod.trubky@termolux.cz](mailto:obchod.trubky@termolux.cz)**